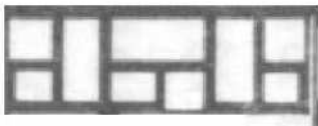

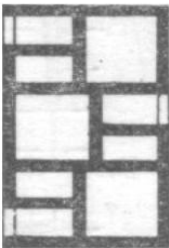

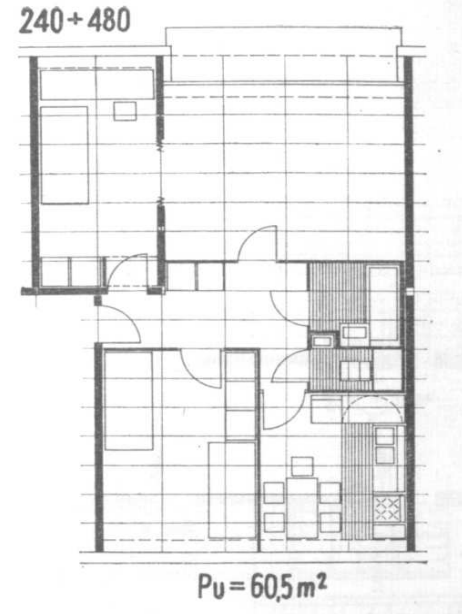
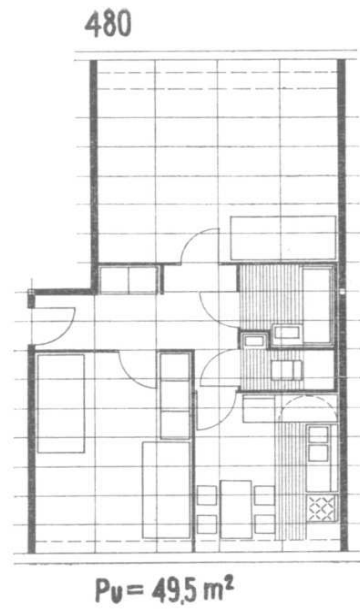


	WUF- T	Wk-70	Szczeciński
układ konstrukcyjny	mieszany	przeważnie poprzeczny	przeważnie poprzeczny
moduł konstrukcyjny	150 cm x 480 cm	60 cm x 120 cm	240 cm x 480 cm
Ściana zewnętrzna nośna * grubości mogą być różne	trójwarstwowa: - warstwa fakturowa - 6 cm betonu - warstwa ocieplenia - 6* cm styropianu - warstwa nośna - 14 cm żelbetu	trójwarstwowa: - warstwa fakturowa - 6 cm betonu - warstwa ocieplenia - 6* cm styropianu - warstwa nośna - 15 cm żelbetu	jednowarstwowa 40 cm keramzytobetonu
Ściana zewnętrzna nie nośna * grubości mogą być różne	Brak Wszystkie ściany zewnętrzne są nośnymi	trójwarstwowa: - warstwa fakturowa - 6 cm betonu - warstwa ocieplenia - 6* cm styropianu - warstwa nośna - 8 cm żelbetu	jednowarstwowa 36 cm keramzytobetonu
Ściana wewnętrzna	14 cm żelbetu	15 cm żelbetu	15 cm żelbetu
Ściany klatki schodowej	14 cm żelbetu - oparcie podestu międzykondyknacyjnego za pośrednictwem łap wsuwanych w podłużne pionowe otwory istniejące w ścianach	15 cm żelbetu - oparcie podestu międzykondyknacyjnego za pośrednictwem kątowników stalowych i trzpieni metalowych przeprowadzanych przez tuleje osadzone w ścianach	15 cm żelbetu - oparcie podestu międzykondyknacyjnego we wnękach uzyskanych przez zmniejszenie grubości ściany
Stropy	szerokość 150 lub 300 cm długość 480 cm grubość 14 cm pracując jednokierunkowo, dwukierunkowo - przy oparciu na 3 lub 4 krawędziach	szerokość 120-240 cm co 60 cm długość 240-600 cm co 60 cm grubość płyt kanałowych 22 cm, pełnych 16 cm pracują jednokierunkowo	szerokość 240 i 480 cm długość 240 i 480 cm grubość 14 cm pracują jednokierunkowo
Przewody wentylacyjne zbiorcze		 	

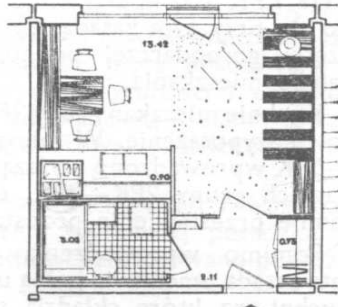
Rzut przykładowego mieszkania

WUF- T

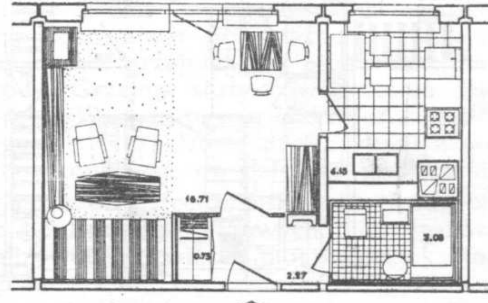




Szczeciński



Mieszkanie typu PWK



Mieszkanie typu PK

